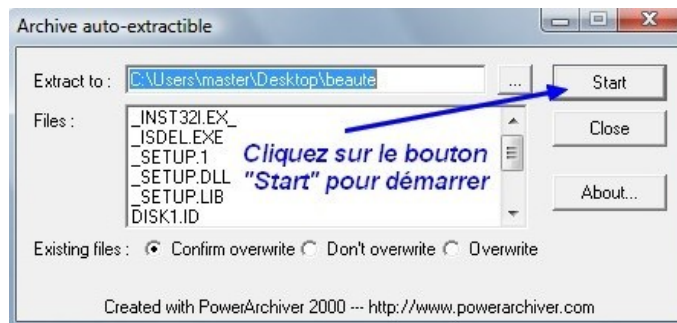


## Procédure d'installation "Antarès Beauté" après téléchargement sur [www.antaes37.com](http://www.antaes37.com)

- ✓ Sur le bureau de Windows (dans Mes Documents ou à un autre endroit de votre disque), créez un dossier temporaire appelé par exemple "Beaute"
- ✓ Téléchargez le logiciel depuis notre site internet [www.antaes37.com](http://www.antaes37.com) et enregistrez le dans le dossier "Beaute" précédemment créé (*note* : sur notre site internet, sélectionnez la rubrique "Esthétique" puis "Téléchargement" puis cliquez sur l'icône "Antarès Beauté v2.6d").  
*Note* : pour pouvoir télécharger plus rapidement Antarès Beauté, le programme est compressé
- ✓ Une fois que vous avez téléchargé le logiciel, fermez internet et ouvrez le dossier "Beaute" situé sur votre bureau
- ✓ Double cliquez sur le fichier téléchargé et qui se nomme "beaute\_esth26.exe" et un menu d'auto-extraction se lance (voir écran ci-dessous). Cliquez sur le bouton "Start".



- ✓ Les fichiers se décompressent dans le dossier "Beaute" et un assistant d'installation s'ouvre (si l'assistant ne se lance pas, double-cliquez sur le fichier "SETUP.EXE")
- ✓ Laissez toutes les valeurs par défaut pendant l'installation
- ✓ A la fin de l'installation n'ouvrez pas encore votre logiciel mais **redémarrez obligatoirement votre ordinateur** (Démarrer/Redémarrer)
- ✓ Après le redémarrage, double-cliquez sur l'icône "Antarès Beauté" désormais présente sur votre bureau.
- ✓ Un formulaire d'activation s'ouvre.
  - 1 - Cliquez sur le bouton "Demonstration" si vous testez le logiciel
  - 2 - Saisissez les données qui vous ont été fournies lors de l'achat du logiciel en respectant l'écriture (un code de contrôle est présent au bout de chaque ligne). Cliquez ensuite sur le bouton "Activer le logiciel", un nouvel écran vous signale que la sérialisation du logiciel est exacte et que les informations seront conservées par le logiciel
- ✓ Vous pouvez désormais travailler sur Antarès Beauté

*Note* : pensez à supprimer le dossier temporaire "Beaute" que vous aviez créé au début de la procédure